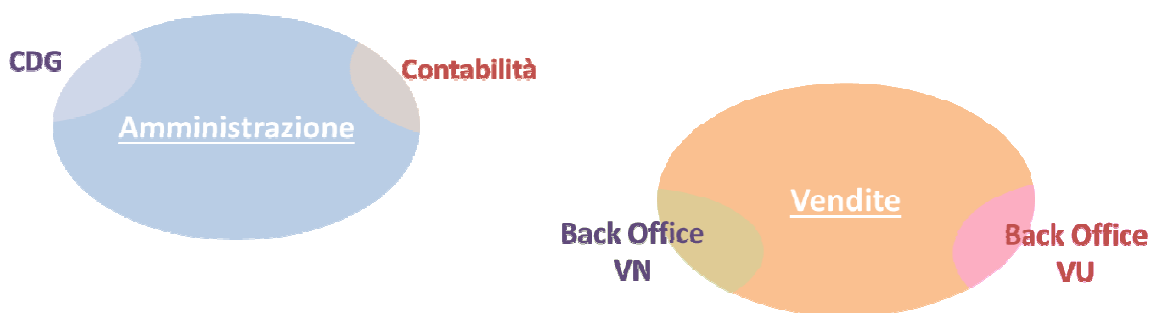


## Sistema di Business Intelligence per le concessionarie del gruppo VW



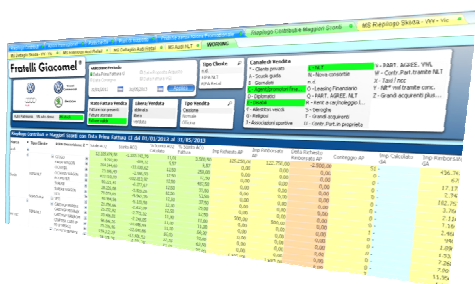
L'introduzione dell'innovativo sistema gestionale CROSS2, studiato per la rete delle concessionarie del Gruppo Volkswagen, ha reso obsoleti i sistemi di reportistica adottati fino a quel momento perché non più compatibili con la nuova struttura informatica. Per accedere alle proprie informazioni le concessionarie sono state quindi obbligate a riprogettare e rimodellare i loro strumenti di analisi.

Per sopperire a questa criticità, Qwerly Informatica ha sviluppato un nuovo sistema di Business Intelligence per accedere ai sistemi gestionali e consentire a tutte le funzioni aziendali di avere nuovamente a disposizione le informazioni che nel tempo sono risultate fondamentali per la gestione quotidiana della concessionaria.



Contabilità Generale, Controllo di Gestione, Contabilità Clienti e Fornitori, Ufficio Risorse Umane, Back Office e non per ultimo il ramo Vendite, dai Responsabili di Marchio fino ai venditori: tutti i comparti aziendali hanno la possibilità di incrociare, analizzare e trasformare i dati in vere e proprie informazioni utili per il proprio lavoro.

Tramite la soluzione studiata da Qwerly Informatica la concessionaria è stata resa autonoma nell'accedere alle informazioni di CROSS2, Navision, VGI System e integrarle con i propri archivi (Access, file Excel, ecc).



Il risultato è un nuovo ambiente contenente dati unificati e uniformi, che possono essere facilmente estratti per qualsiasi tipo di interrogazione.

Tanti sono i cruscotti sviluppati e ancora di più quelli che possono essere creati e adattati alle esigenze dei singoli utenti:

- Controllo contributi (azioni, politiche GA, piani di supporto, maggiori sconti)
- Gestione differenze di listino e monitoraggio protezioni prezzo
- Monitoraggio inevasi e giacenze
- Creazione inventario nuovo/usato
- Gestione vetture aziendali
- Analisi vendite (anno corrente/anno precedente), analisi margine, previsioni fatturato
- Movimenti contabili, spesometro
- Verifica BM (analisi per dimensioni/business unit)
- Analisi scadenze fatture VGI (vetture libere e abbinate)
- Analisi note credito/debito fatture VGI
- Audit anagrafiche (nuove, modificate)
- Controlli usato, creazione elenco ACI per esenzioni
- Monitoraggio processi aziendali
- Gestione preventivi per recall
- Gestione NLT



Completano il pacchetto di Business Intelligence:

- La conversione dei Piani di Supporto da “anonimi” file PDF in contenuti interrogabili e integrabili nella reportistica aziendale
- La stampa e l’archiviazione automatica delle fatture di acquisto inviate da VGI alla casella di posta certificata.
- La gestione di informazioni aggiuntive, come gli scarti delle azioni
- La gestione degli obiettivi di marchio



Oltre al prodotto di Business Intelligence per le concessionarie, Qwerty Informatica segue il cliente a 360 gradi nella sua attività: per questo ha sviluppato anche applicativi ad hoc, come il software per la gestione delle Provvigioni (interfacciato con CROSS2 e Navision) e l’applicativo

che invia giornalmente e in modo automatico la reportistica agli utenti in diversi formati (excel, pdf, csv, stampa fisica, ecc).



QWERTY Informatica s.r.l.

Viale Bligny 15 - 20136 Milano

Tel +39 02.84.800.837 - Fax +39 02.89.544.776

<http://www.qwerty-informatica.com>